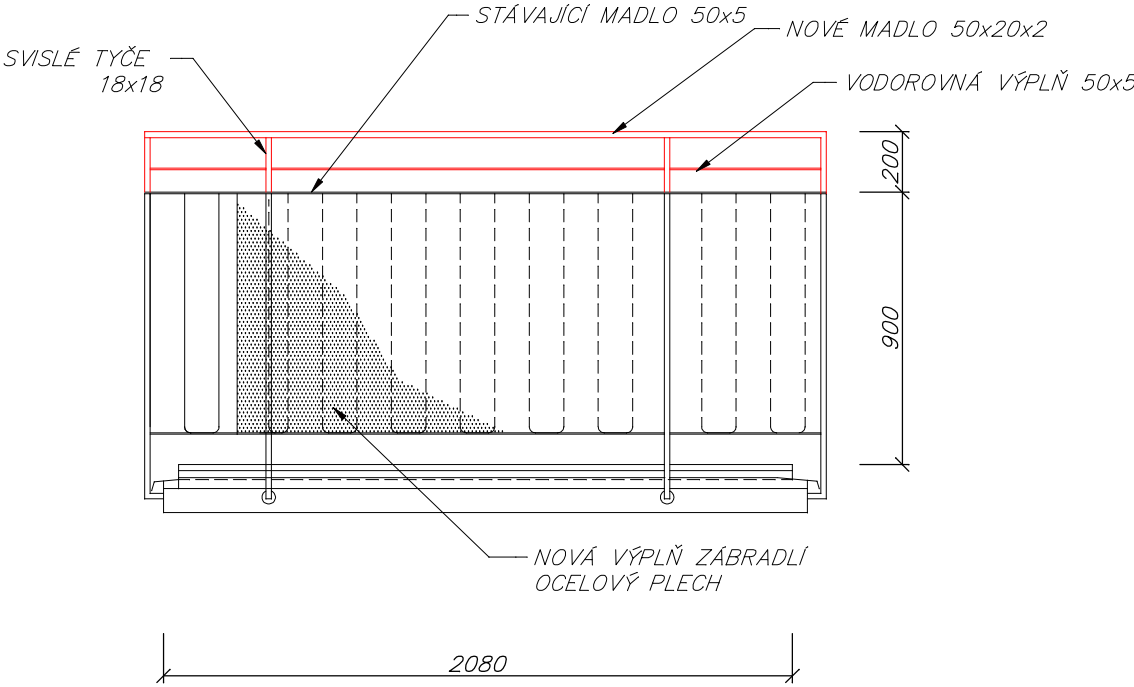
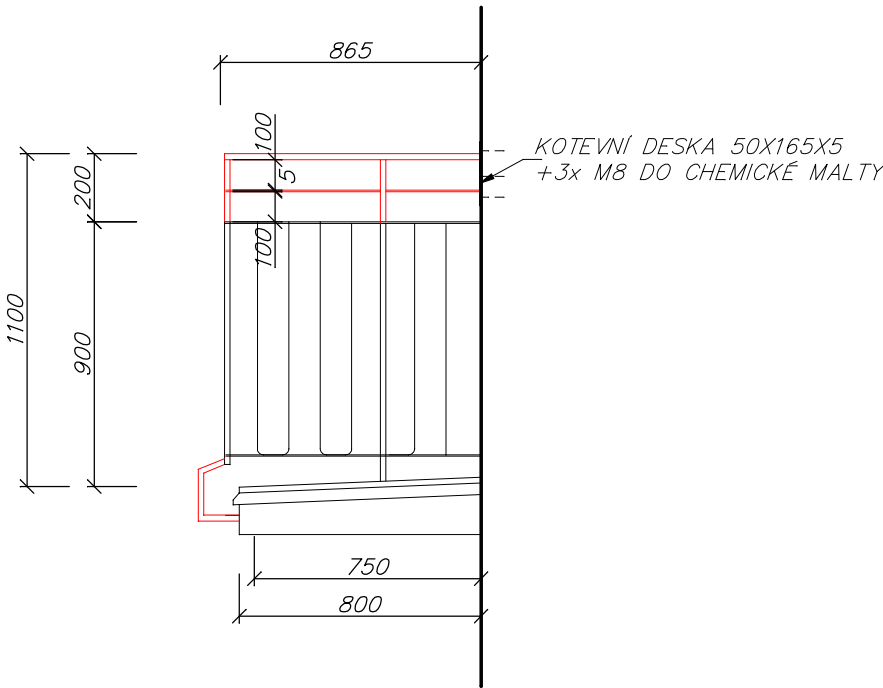


# TYP 1 – DVORNÍ BALKÓNY 4KS

ZÁBRADLÍ ČELNÍ POHLED – NOVÝ STAV



ZÁBRADLÍ BOČNÍ POHLED – NOVÝ STAV



## POZNÁMKY

- STÁVAJÍCÍ ZÁBRADLÍ JE KOVOVÉ, KOTVENÉ DO ČELA BALKÓNOVÉ DESKY, MADLA A SPODNÍ TYČ JSOU KOTVENY DO ZDIVA. ZÁBRADLÍ JE PROVEDENO DO VÝŠKY 900 MM OD STÁVAJÍCÍ PODLAHY BALKÓNU.
- VÝPLŇ JE TVOŘENA KOVOVÝMI SVISLÝMI TYČEMI 30x3MM á 100 mm. Z EXTERIÉRU BUDE ZÁBRADLÍ ČÁSTEČNĚ OPLÁŠTĚNO NOVÝMI PLECHOVÝMI TABULEMI VE STEJNÉM ROZMĚRU JAKO PŮDVODNÍ. PLECHY BUDOU NATŘENY NÁTĚREM 1xZÁKLADNÍ+2x VRCHNÍ.
- STÁVAJÍCÍ VÝŠKA ZÁBRADLÍ NEVYHOVUJE ČSN 74 3305:2008– OCHRANNÁ ZÁBRADLÍ. STÁVAJÍCÍ ZÁBRADLÍ BUDE VÝŠKOVĚ NASTAVENO DO VÝŠKY MIN. 1100 MM NAD PODLAHOU BALKÓNU. NASTAVENÍ BUDE PROVEDENO NAVAŘENÍM NOVÉHO MADLA Z OCELOVÝCH PROFILŮ 50X20 MM, VODOROVNÉ VÝLNĚ 50x5 MM A SVISLÝCH TYČÍ 18x18MM – VIZ. POHLEDY. NOVÉ MADLO BUDE KOTVENO DO ZDIVA PROSTŘEDNICTVÍM KOTEVNÍ OCELOVÉ DESKY 50x165x5 A ZÁVITOVÉ TYČE 3xM8 DO CHEMICKÉ MALTY.
- ZÁBRADLÍ BUDE OČIŠTĚNO OD RZI A BUDE PROVEDEN NOVÝ NÁTĚR 1x ZÁKLADNÍ A 2X VRCHNÍ.

VÝKRES NESLOUŽÍ JAKO VÝROBNÍ DOKUMENTACE  
VŠECHNY ROZMĚRY PŘED VÝROBOU PŘESNĚ ZAMĚŘIT!

Zodp. projektant:	Jiří Franc			
Projektant:	Ing.Martina Švecová			
Vypracoval:	Ing.Martina Švecová			
Místo stavby: Krnov	Datum: 04/2016			
Stavebník: Město Krnov, Hlavní náměstí 1, 794 01 Krnov				
OPRAVA BALKÓNŮ HLAVNÍ NÁMĚSTÍ 20, KRNOV			Stupeň projektu:	
			Měřítko:	1:25
Obsah: ZÁBRADLÍ -POHLED ČELNÍ, BOČNÍ-NOVÝ STAV			Formát:	A3
			Paré:	Výkres číslo: 05
Díl: D. DOKUMENTACE OBJEKTŮ				